

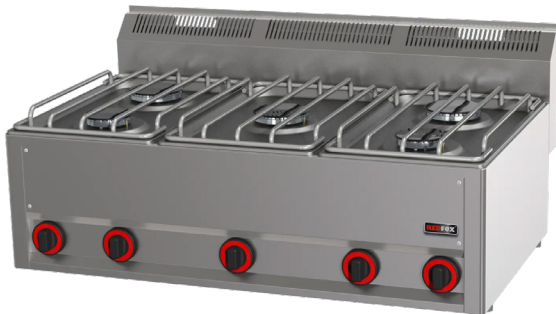
Technisches Datenblatt



Produktmerkmale

Gasherd 5x Brenner ohne Unterbauten

Modell	SAP -Code	00004091
---------------	------------------	----------



- Gerätetyp: Gasgerät
- Stromverbrauch der Zone 1 [KW]: 3,6
- Stromverbrauch der Zone 2 [KW]: 3,6
- Stromverbrauch der Zone 3 [KW]: 3,6
- Stromverbrauch der Zone 4 [KW]: 3
- Stromverbrauch der Zone 5 [KW]: 3
- Schutz der Kontrollen: IPX4
- Material: AISI 304 obere Platte, AISI 430 Umhüllung

SAP -Code	00004091	Anzahl der Zonen	5
Netzbreite [MM]	988	Stromverbrauch der Zone 1 [KW]	3,6
Nettentiefe [MM]	609	Stromverbrauch der Zone 2 [KW]	3,6
Nettohöhe [MM]	290	Stromverbrauch der Zone 3 [KW]	3,6
Nettogewicht / kg]	61.00	Stromverbrauch der Zone 4 [KW]	3
Stromgas [KW]	16.800	Stromverbrauch der Zone 5 [KW]	3
Art des Gas	Erdgas, Propan Butan		

Gasherd 5x Brenner ohne Unterbauten

Modell

SAP -Code

00004091

1

Hygienische Präparate der oberen Platte

Abwesenheit von scharfen Ecken und Kanten (potenzielle Orte, an denen Schmutz haftbar werden kann)
glatte Übergänge

- Einfache schnelle Reinigung

2

Grad des Schutzes von Kontrollen IPX4

Wartung -frei
Wasserbeständigkeit
lange Lebensdauer

- Einsparungen bei Serviceinterventionen
- größere Arbeitssicherheit für das Personal

3

Nationärin

Langes Leben auch in einer aggressiven salzigen Umgebung

- Einsparungen bei Serviceinterventionen
- Einfache Reinigung und Wartung von Geräten

4

Sicherheitselement - Thermoelement

Sicherer Service für Mitarbeiter
Es gibt keine unnötige Gasleckage
lange Lebensdauer

- Einsparungen bei Serviceinterventionen
- Einfacher und schnellerer Service

5

Ein Kernel zur Verwendung auf einem Tisch oder auf einer Bettwäsche

Variabilität

- Einfache Manipulation
- Kosten für die Bettwäsche einsparen

Gasherd 5x Brenner ohne Unterbauten

Modell

SAP -Code

00004091

1. SAP -Code:

00004091

2. Netzbreite [MM]:

988

3. Nettentiefe [MM]:

609

4. Nettohöhe [MM]:

290

5. Nettogewicht / kg]:

61.00

6. Bruttobreite [MM]:

705

7. Grobtiefe [MM]:

1055

8. Bruttohöhe [MM]:

540

9. Bruttogewicht [kg]:

65.00

10. Gerätetyp:

Gasgerät

11. Konstruktionstyp des Geräts:

Tischgerät

12. Stromgas [KW]:

16.800

13. Art des Gas:

Erdgas, Propan Butan

14. Schutz der Kontrollen:

IPX4

15. Material:

AISI 304 obere Platte, AISI 430 Umhüllung

16. Arbeitsplatzmaterial:

AISI 304

17. Dicke der Arbeitsplatte [MM]:

0.80

18. Anzahl der Zonen:

5

19. Stromverbrauch der Zone 1 [KW]:

3,6

20. Stromverbrauch der Zone 2 [KW]:

3,6

21. Stromverbrauch der Zone 3 [KW]:

3,6

22. Stromverbrauch der Zone 4 [KW]:

3

23. Stromverbrauch der Zone 5 [KW]:

3

24. Anzahl der Stromkontrollstadien:

6

25. Verstellbare Füße:

Ja

26. Anzahl der Brenner/heißen Teller:

5

27. Art der Gaskochzonen:

Hochleistung

28. Anschluss an ein Kugelventil:

1/2